

DESCRIZIONE PROGETTO

Per la nuova cantina vitivinicola di Genestrerio si è prevista la creazione di una nuova batteria di distribuzione dell'acqua potabile per l'alimentazione degli apparecchi sanitari del primo piano amministrativo, dei posti antincendio all'interno della cantina, delle bacinelle in inox, dei rubinetti esterni e per l'alimentazione principale alle infrastrutture tecniche di lavorazioni e lavaggio cantina.

Creazione della rete principale di scarico acque luride dai servizi igienici, dalle canalette e dai pozzetti interni ed esterni della cantina nonché della rete di scarico acque meteoriche tetto, compresa pompa di sollevamento per il collegamento alle canalizzazioni comunali.

Per la produzione di acqua calda sanitaria servizi interni si sono previsti degli scaldacqua elettrici e tramite una pompa di calore ad aria esterna per la produzione di acqua calda necessaria al lavaggio delle botti.

Si è previsto un Impianto di riscaldamento/raffreddamento al primo piano amministrativo tramite pompa di calore esterna e posizionamento nei singoli locali di unità di raffreddamento a freon, condizionatori posati in parte a parete ed in parte incassati in doppi soffitti in cartongesso.

Per l'aspirazione dei servizi igienici al primo piano amministrativo si sono previsti singoli ventilatori incassati a parete e per l'aspirazione della cucina degustazioni tramite ventilatore dedicato.

MESSA IN FUNZIONE

2012

PRESTAZIONI

Consulenza, progettazione e direzione lavori per l'impiantistica

- riscaldamento
- ventilazione
- sanitario
- raffreddamento

COSTO DEGLI IMPIANTI

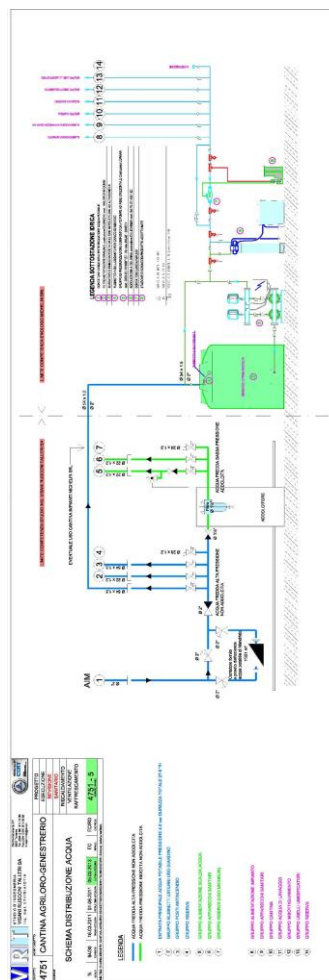
CHF ca. 150'000.--

SUPERFICIE 4'200 m²

DATI TECNICI IMPIANTO RISCALDAMENTO

Potenza termica:	10.0 kW
Temperature operanti riscaldamento:	50/40 °C
Temperature operanti refrigerazione:	6/12 °C
Potenza frigorifera:	13.50 kW

01.01.2012



COMMITTENTE

Agriloro SA, sig. Meinard Perler

ARCHITETTI

Stocker Lee Architetti Sagl
via alla Torre 3
6850 Mendrisio