

DESCRIZIONE PROGETTO

CMA-Airolo / Centrale pompe di calore e Nuova Sala Comando

Nuovo impianto pompa di calore sul concetto di sfruttamento geotermico dell'acqua proveniente dalla galleria del San Gottardo, per la produzione del calore e dell'acqua refrigerata.

Nuova ristrutturazione della sala comando e degli impianti di riscaldamento, ventilazione e condizionamento. Nuovi corpi riscaldanti in facciata, soffitti radianti con funzione riscaldante e raffreddante e immissione aria a pavimento.

ESECUZIONE

2001 e 2006

PRESTAZIONI

Consulenza, progettazione e direzione lavori per l'impiantistica

- nuova centrale pompa di calore
- riscaldamento
- ventilazione
- refrigerazione
- sanitario

COSTO DEGLI IMPIANTI

CHF 2'900'000.--

SUPERFICIE ca. 5'000 m²

COMMITTENTE

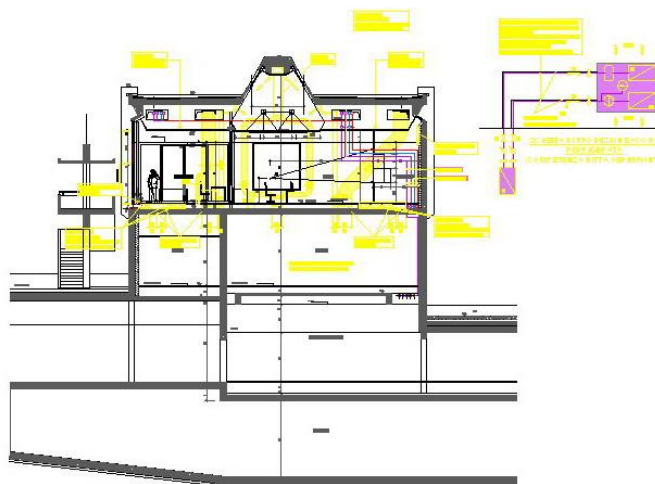
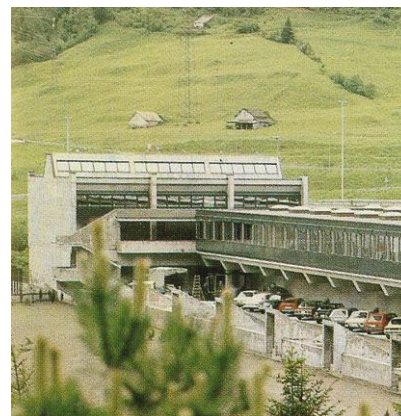
Centro Manutenzione Autostradale Airolo

ARCHITETTI

Giorgio Gendotti
arch. dipl. ETH/SIA/OTIA
6775 Ambri

DATI TECNICI IMPIANTI

| | |
|-------------------------------------|------------------------------|
| Potenza termica: | 720 kW |
| Temperature operanti riscaldamento: | 65/55 e 52/45 °C |
| Temperatura acqua geotermica | 16/18 °C |
| Potenza frigorifera: | 260 kW |
| Volume totale aria trattata: | ca. 65'000 m ³ /h |



01.01.2011