

## DESCRIZIONE PROGETTO

The Swatch Group Assembly (TSGA)  
Fabbrica di orologi ad alta precisione

Produzione di calore e raffreddamento dell'aria con tre monoblocchi compatti posati sul tetto di cui uno per il T2 al PT, uno per il T2 al 1° P e uno per la mensa al 1° P.

Impianto sanitario con i servizi igienico-sanitari per le maestranze compressore per la produzione dell'aria per i banchi di lavoro.

Pompe per il vuoto (vacuum) per i banchi di lavoro.



## MESSA IN FUNZIONE

2008

## PRESTAZIONI

Consulenza, progettazione e direzione lavori per l'impiantistica

- riscaldamento
- ventilazione
- condizionamento
- sanitario
- aria compressa
- vacuum

## COSTO DEGLI IMPIANTI

CHF ca. 1'150'000.--

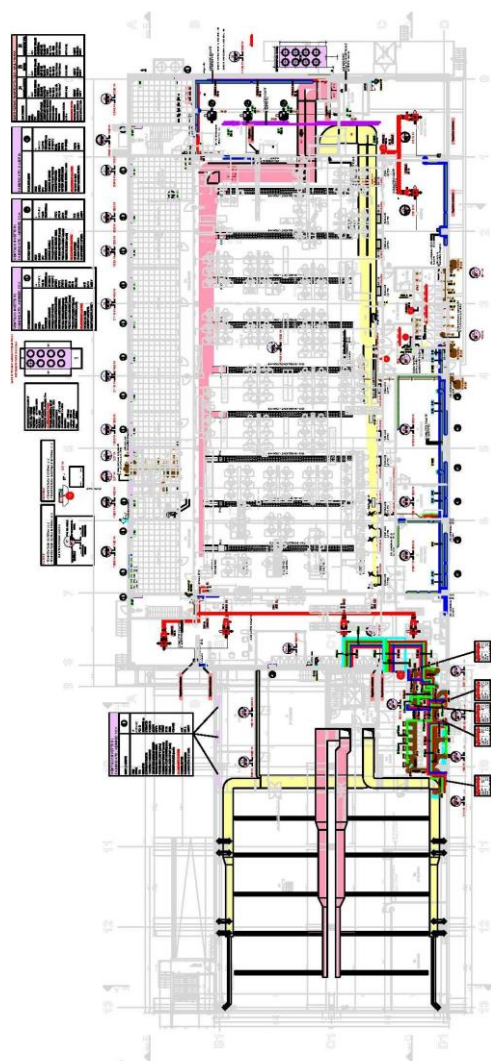
## SUPERFICIE 2'000 m<sup>2</sup>

## COMMITTENTE

TSGA SA The Swatch Group Assembly  
via Campagnadorna 30  
6852 Genestrerio

## ARCHITETTI

Franco Vögeli  
via Luganetto 4  
6962 Lugano-Viganello



## DATI TECNICI IMPIANTI

Potenza termica:	320 kW
Temperature operanti riscaldamento:	50/40 °C
Temperature operanti refrigerazione:	7/12 °C
Potenza frigorifera:	360 kW
Volume totale aria trattata:	47'000 m <sup>3</sup> /h

01.01.2011