

## DESCRIZIONE PROGETTO

Edificazione nuove piste di ghiaccio chiusa Resega e aperta Reseghina.

## DESCRIZIONE IMPIANTI

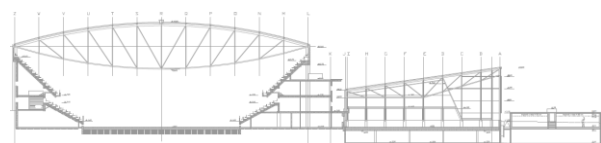
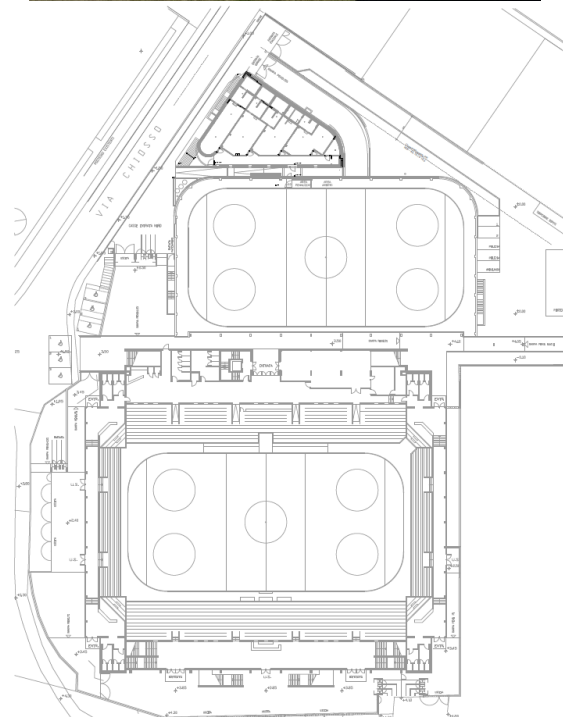
Produzione del freddo per le piastre di ghiaccio mediante macchine del freddo a ammoniaca.

Circuito di resa nelle piastre mediante acqua glicolata.

Sistema di ventilazione dedicata e controllo umidità della pista Resega avente la funzione di snebbiamento. Il medesimo impianto con termopompe ha anche la possibilità di commutazione di riscaldamento o sola ventilazione.

Impianti di ventilazione per le zone fitness, ristorante, spogliatoi e sala macchine del freddo.

Impianto di demineralizzazione e riscaldamento dell'acqua per la produzione di ghiaccio.



PROGETTO	ESECUZIONE	MESSA IN FUNZIONE
1992	1993-1995	1995
2012	2014-2015	2015 (spogliatoi Minergie)
2014	2015	2015 (demineralizzazione)

## PRESTAZIONI

Consulenza, progettazione e direzione lavori per l'impiantistica:

- produzione ghiaccio
- snebbiamento
- riscaldamento-raffreddamento
- ventilazione-condizionamento dell'aria
- sanitario
- demineralizzazione acqua per il ghiaccio
- MCRG

## COSTO DEGLI IMPIANTI

CHF ca. 4'000'000.--

## PISTA CHIUSA RESEGA

**SUPERFICIE** 5'600 m<sup>2</sup> / **VOLUMETRIA** 131'600 m<sup>3</sup>  
Presenza ghiaccio 8 mesi all'anno

## PISTA APERTA RESEGHINA

**SUPERFICIE** 3'000 m<sup>2</sup> / **VOLUMETRIA** 42'000 m<sup>3</sup>  
Presenza ghiaccio 6-7 mesi all'anno

## COMMITTENTE

Città di Lugano

## ARCHITETTI

Buletti e Fumagalli Associati Sagl, Lugano

## GENIO CIVILE

ing. Giani e Prada

## DIREZIONE LAVORI + IMPRESA GENERALE

Impresa Regazzoni SA, Impresa Garzoni SA