

DESCRIZIONE PROGETTO

Nuovo palazzo residenziale edificato su 8 piani, di cui interrato e dedicato alle cantine.
9 appartamenti di standard medio-alto.

Produzione del calore con caldaia allacciata alla rete del gas naturale AIL, in locale tecnico posto al piano cantina.

Distribuzione del calore con serpentine a pavimento e gestione della temperatura in ogni singolo locale di soggiorno. Conteggio del calore di ogni singola unità abitativa, con raccolta dati e lettura mediante sistema M-bus.

Impianto di aspirazione per servizi igienici interni e cappe da cucina con espulsione sul tetto.

Impianto sanitario per distribuzione dell'acqua potabile fredda, calda e circolazione con condotte posate in vani tecnici montanti, fino ai collettori di distribuzione dei singoli appartamenti. Conteggio del consumo di acqua calda sanitaria di ogni singola unità abitativa, con raccolta dati e lettura mediante sistema M-bus.

Rete di condotte per l'evacuazione delle acque luride dei servizi sanitari e lo smaltimento di quelle meteoriche di piazzali, balconi e tetto, fino ad allacciare le canalizzazioni comunali.



ESECUZIONE

2013 - 2015

MESSA IN FUNZIONE

2015

PRESTAZIONI

Consulenza, progettazione e direzione lavori per l'impiantistica

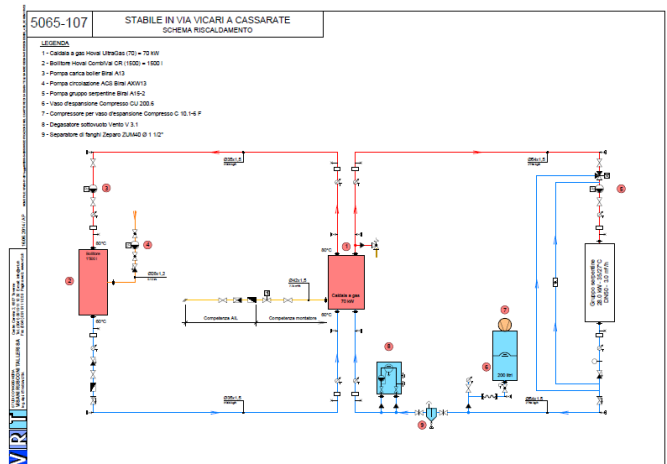
- riscaldamento
- ventilazione
- sanitario
- MCRG

COSTO DEGLI IMPIANTI

CHF ca. 400'000.--

SUPERFICIE 1'000 m²

30.09.2015



COMMITTENTE

SAUNION SA c/o FIDINAM SA
Via Maggio 1
6900 Lugano

ARCHITETTI

Lukas Meyer e Ira Piattini
Via Sirana 79
6814 Lamone

DATI TECNICI IMPIANTI

Potenza termica: 70 kW
Temperature operanti riscaldamento: 35/27 °C
Volume totale aria trattata: 1'000 m³/h